

BAS_{srl}



SEISMOSAFE-KIT
protect your warehouse

RISCHIO SISMICO DELLE SCAFFALATURE PORTA PALLET

TECNICHE DI MIGLIORAMENTO SISMICO

Le strategie che possono **migliorare il comportamento sismico delle scaffalature esistenti** sono le seguenti:

▶ Riduzione del carico

→ Riduce la capacità di stoccaggio del magazzino

▶ Irrobustire la struttura

▶ Introduzione di controventature

→ Interventi invasivi sulla struttura

▶ Isolamento sismico alla base

→ Scarico e smontaggio/rimontaggio o sollevamento della scaffalatura

RIDUZIONE DEL CARICO

Consiste nel ridurre la portata per livello, può essere utilizzata come soluzione su scaffalature esistenti.

▶ Consente di ridurre le forze sismiche sulla struttura

▶ Riduce la capacità di stoccaggio del magazzino

- Con l'emanazione delle nuove linee guida, **dal 2023** è **obbligatorio** per l'azienda svolgere una analisi di vulnerabilità sulla scaffalatura ed eventualmente intervenire



*Consiglio Superiore dei Lavori Pubblici
Servizio Tecnico Centrale*

**LINEE GUIDA PER LA PROGETTAZIONE, ESECUZIONE, VERIFICA E
MESSA IN SICUREZZA DELLE SCAFFALATURE METALLICHE.**

- Legge di Bilancio 2024: **nuovo obbligo assicurativo per rischi catastrofali**



Entro il 31 dicembre 2024 è previsto l'obbligo di stipulare contratti assicurativi a copertura dei danni che potrebbero derivare a terreni e fabbricati, impianti e macchinari nonché attrezzature industriali e commerciali, in occasione del verificarsi di eventi catastrofali



FOCUS DELLA LEGGE DI BILANCIO 2024

L'articolo 1, commi 101-111 (Misure in materia di rischi catastrofali) della legge di Bilancio 2024 (L. n. 213 del 30 dicembre 2023) inserisce, per la prima volta nel quadro normativo italiano, un **obbligo assicurativo per i rischi catastrofali quali sismi, alluvioni, frane, inondazioni ed esondazioni.**

L'adempimento **riguarda**, dal punto di vista soggettivo, **le imprese con sede legale in Italia e le imprese aventi sede legale all'estero con una stabile organizzazione in Italia, tenute all'iscrizione nel Registro delle imprese.** Si ricorda che nel Registro delle imprese, tenuto presso le locali Camere di Commercio, devono iscriversi tutti gli imprenditori qualunque sia la forma giuridica (sia società che imprese individuali) sotto la quale viene svolta l'attività, ed in particolare una qualunque delle attività di cui all'art. 2195 de c.c..

Per quanto riguarda **l'ambito oggettivo di applicazione** esso si riferisce alla copertura dei danni, direttamente cagionati dall'evento calamitoso, agli immobili previsti all'articolo 2424 del Codice civile, primo comma, sezione Attivo, voce B-II, numeri 1,2 e 3, ossia le immobilizzazioni materiali: **terreni e fabbricati; impianti e macchinari; attrezzature industriali e commerciali.**

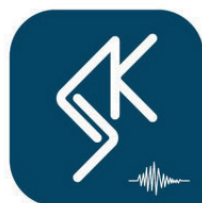
Le imprese rientranti nell'ambito di applicazione della norma sono tenute a stipulare, i contratti assicurativi per rischi catastrofali entro il 31 dicembre 2024. Si prevede che l'inadempimento dell'obbligo di assicurazione sia valutato ai fini dell'assegnazione alle imprese di contributi, sovvenzioni o agevolazioni di carattere finanziario a valere su risorse pubbliche, anche con riferimento a quelle previste in occasione di eventi calamitosi e catastrofali.

In che direzione stiamo lavorando?

Vogliamo proporre una soluzione che sia di facile impiego, anche considerando il suo utilizzo per il miglioramento sismico di scaffalature esistenti.

SEISMOSAFE KIT BREVETTATO

Kit di semplice installazione per il miglioramento sismico di scaffalature esistenti



SEISMOSAFE-KIT
protect your warehouse



PERCHÈ:

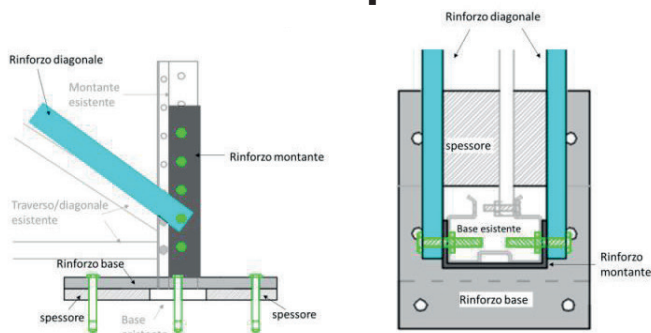
L'obiettivo è la riduzione della vulnerabilità sismica dei magazzini costruiti da scaffalature portapallet



COME?

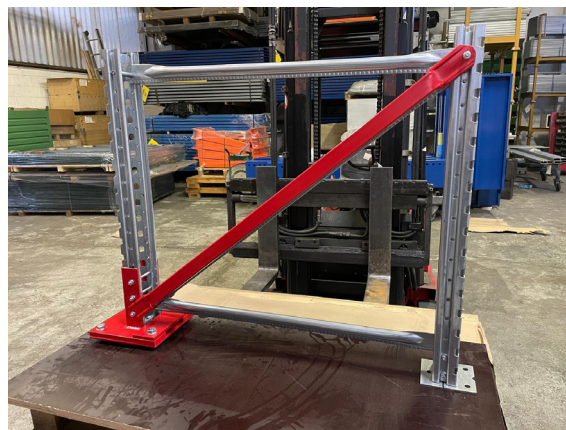
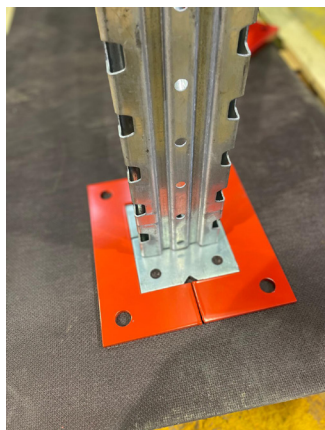
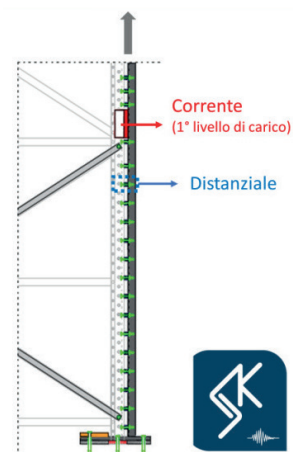
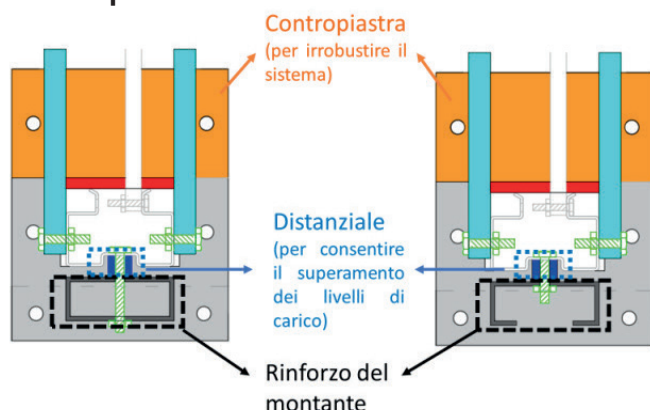
- Il **kit** è composto da semplici elementi strutturali, che rinforzano la struttura nella parte inferiore. In particolare consentono di rinforzare la **piastra di base**, il **montante** e l'**intralacciatura della spalla**.

Esempio:



COME?

- È possibile rinforzare il montante da terra fino all'altezza desiderata, anche superando i livelli di carico.



DISTRIBUTORE ESCLUSIVO